



RUOTE COMPLETE E PNEUMATICI ORIGINALI MINI.

MINI ACCESSORI ORIGINALI.





IL DIVERTIMENTO ALLA GUIDA NON DIPENDE DALLA STAGIONE.

Con le ruote complete originali MINI e gli pneumatici con il marchio della stella raggiungete la meta comodamente e in tutta sicurezza, non importa che sia primavera, estate, autunno o inverno. Le ruote e gli pneumatici sono adattati nei minimi dettagli al prototipo del vostro modello di MINI e vi consentono di superare facilmente sfide quali strade bagnate, gelate o innevate. E in più sono bellissimi da vedere.

Alle pagine seguenti trovate tutte le informazioni importanti nonché consigli e suggerimenti sugli pneumatici con il marchio della stella e sulle ruote complete originali MINI.

MARCHIO DELLA STELLA.

SU MISURA PER LA VOSTRA MINI.

Solo le ruote complete e gli pneumatici originali MINI ricevono il marchio della stella MINI perché sono gli unici a soddisfare al 100% i nostri requisiti di qualità. Le ruote complete e gli pneumatici originali MINI vengono realizzati su misura in base al progetto globale di ciascun modello MINI. Sono quindi perfettamente adatti al rispettivo sistema di trazione, ad esempio ALL4.

1 SU MISURA:

- Progettazione intensiva per ogni nuovo modello di vettura.
- Caratteristiche degli pneumatici su misura per il massimo comfort di guida e prestazioni eccellenti.

2 TESTATI:

- Rigide procedure di selezione e collaudo.
- Testiamo 50 fattori tra cui usura, spazio di frenata, guida a elevate velocità, dotazioni d'emergenza (a confronto: l'etichettatura UE testa solo tre fattori).

3 SPORTIVI:

- Eccellente stabilità di marcia sia in curva che in caso di guida veloce.
- Guida dinamica e ottimale anche a elevate velocità.

4 SICURI:

- Trazione ottimale, marcia rettilinea stabile e caratteristiche di sterzo precise.
- Dotazioni d'emergenza.
- Massima sicurezza in tutte le condizioni di guida.

5 ECOLOGICI:

- Riduzione della deformazione degli pneumatici mediante l'impiego di speciali materiali nella zona dei battistrada e dei fianchi.
- Riduzione delle emissioni e del consumo di carburante su ogni rettilineo e in ogni curva.





UNA TECNOLOGIA CHE NON VI LASCIA A PIEDI.

Per impedire che una foratura diventi un rischio per la sicurezza, gli pneumatici MINI sono dotati della tecnologia Runflat. Possiedono infatti dotazioni d'emergenza, quali fianchi particolarmente rinforzati, che garantiscono la manovrabilità della MINI anche in caso di perdita di pressione e consentono di raggiungere l'officina più vicina. Potete inoltre avvalervi di un maggiore capienza del bagagliaio perché non è necessario trasportare una ruota di scorta o un set di mobilità.

PROSEGUIMENTO SICURO DEL VIAGGIO:

- Proseguimento sicuro e stabile del viaggio in caso di perdita di pressione.
- In caso di guasto, possibilità di percorrere fino a 80 km a una velocità massima di 80 km/h.
- Nessuna sosta d'emergenza in zone sfavorevoli (autostrada, galleria, strada extraurbana).

CONSUMO DI CARBURANTE RIDOTTO E PIÙ SPAZIO:

- Non è necessario trasportare ruote di scorta pesanti o un set di mobilità.
- Consumo di carburante inferiore, emissioni di CO₂ ridotte e più spazio per altri tipi di trasporto.

MIGLIORAMENTO DELLE CARATTERISTICHE DELL'ATTUALE GENERAZIONE DI PNEUMATICI RUNFLAT.

Bassa resistenza al rotolamento	Consumo di carburante inferiore Maggiore comfort di rollo
Ottimizzazione dei fianchi degli pneumatici	Migliore comfort di guida
Possibilità di continuare la marcia per massimo 80 km	Sostituzione sicura degli pneumatici nell'officina più vicina



Senza tecnologia Runflat.



Con tecnologia Runflat.



PANORAMICA DEI VANTAGGI:

- In caso di foratura, possibilità di continuare la marcia per 80 km (a una velocità massima di 80 km/h e con un carico intermedio della vettura).
- La spia di foratura degli pneumatici segnala un'eventuale perdita di pressione improvvisa.
- Peso inferiore e maggiore volume del bagagliaio.

RISCHIO DI AQUAPLANING E SPAZIO DI FRENATA RIDOTTI.

PER LA MASSIMA SICUREZZA IN QUALSIASI MOMENTO.

Il battistrada di uno pneumatico tocca la strada con una superficie poco più grande del palmo di una mano aperta. Pertanto non c'è molto spazio per trasmettere forza frenante, potenza del motore e dinamica di marcia. La combinazione ottimale di pneumatici, ruote, componenti del telaio e sistemi elettronici di regolazione è quindi determinante per una tenuta di strada ottimale.

LE CARATTERISTICHE DEGLI PNEUMATICI ESTIVI:

- Numerose scanalature longitudinali.
- Blocchi del battistrada grandi.
- Mescola ottimale per temperature calde.
- Profondità adeguata del battistrada.



CAUSE DELL'AQUAPLANING:

- ① Sotto la superficie d'appoggio dello pneumatico si forma un cuneo d'acqua.
- ② Perdita dell'aderenza. Le forze frenanti e sterzanti non vengono trasmesse sulla carreggiata.



PNEUMATICI MINI VS PNEUMATICI PER TUTTE LE STAGIONI.

PNEUMATICI PER TUTTE LE STAGIONI: UNA MEZZA MISURA.

Alcuni ricorrono agli pneumatici per tutte le stagioni per evitare di doverli cambiare. Ma si tratta davvero di un'alternativa valida agli pneumatici invernali ed estivi?

PNEUMATICI PER TUTTE LE STAGIONI	SVANTAGGI RISPETTO AGLI PNEUMATICI ESTIVI/INVERNALI	MOTIVI
Utilizzo in estate	Usura più veloce Maggiore consumo di carburante	Mescola più morbida rispetto agli pneumatici estivi
Utilizzo in inverno	Minore aderenza Spazio di frenata più lungo	Meno lamelle Mescola diversa

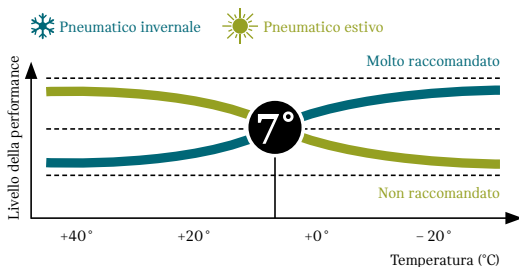
CONCLUSIONE.

A differenza degli pneumatici invernali ed estivi, quelli per tutte le stagioni permettono di evitare il cambio stagionale, ma ciò va a discapito del piacere di guida e soprattutto della sicurezza. Non sono quindi un'alternativa consigliabile.



SICUREZZA IN INVERNO.

Già con una temperatura al di sotto dei 7 °C gli pneumatici estivi non forniscono più una prestazione ottimale perché la loro mescola si indurisce. Questo ha un influsso negativo in fatto di aderenza, sterzo e comportamento su strada soprattutto su carreggiate bagnate o coperte da neve. Gli pneumatici invernali si compongono invece di una mescola particolarmente resistente al freddo che garantisce un'ottima aderenza anche quando le temperature sono basse.



ALCUNI BUONI MOTIVI PER SCEGLIERE GLI PNEUMATICI INVERNALI ORIGINALI MINI:



SOTTO 7 °C.

Già da temperature inferiori ai 7 °C gli pneumatici invernali offrono dei netti vantaggi rispetto a quelli estivi.



FRENATA SUL BAGNATO.

Con la pioggia, lo spazio di frenata con gli pneumatici invernali si riduce fino al 10% rispetto agli pneumatici estivi.



USURA.

A seconda della temperatura, in inverno l'usura degli pneumatici estivi è maggiore. Lo stesso vale per gli pneumatici invernali utilizzati in estate.



FRENATA SULLA NEVE.

Se la carreggiata è ghiacciata, lo spazio di frenata con gli pneumatici invernali si riduce fino al 50% rispetto agli pneumatici estivi.

CARATTERISTICHE DEGLI PNEUMATICI INVERNALI.

CREATI SU MISURA PER LE CONDIZIONI STRADALI INVERNALI.

Il materiale e il battistrada degli pneumatici invernali sono appositamente pensati per condizioni stradali con temperature pari o inferiori ai 7 °C. I seguenti fattori sono determinanti:

MESCOLA SPECIALE.

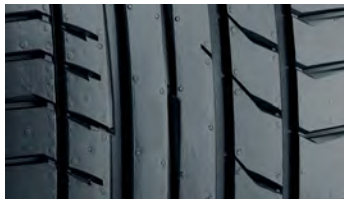
Le mescole degli pneumatici funzionano in modo ottimale solo in una determinata fascia di temperatura. Se le temperature sono inferiori ai 7 °C, prevalgono le caratteristiche positive degli pneumatici invernali. Questi contengono una quantità maggiore di caucciù e silice; la mescola risulta quindi più morbida e garantisce un'aderenza ottimale sulla carreggiata fredda e bagnata.

STRUTTURA DEL BATTISTRADA.

Grazie alla sottile struttura lamellare, gli pneumatici invernali si aggrappano in modo ottimale al ghiaccio e alla neve. Le numerose lamelle sottili forniscono agli pneumatici invernali una superficie aderente molto più lunga, per una trazione ottimale su neve e ghiaccio.

IL RISULTATO.

Migliore maneggevolezza e spazio di frenata nettamente più breve in presenza di temperature inferiori ai 7°C nonché su ghiaccio e neve. Per la vostra sicurezza!



Pneumatico estivo.



Pneumatico invernale.

SPAZI DI FRENATA.

PARAMETRI DECISIVI IN CASO DI INCIDENTE.

Lo spazio di frenata è un fattore importante per la sicurezza al volante. In presenza di basse temperature, con gli pneumatici invernali la vostra MINI richiede uno spazio di frenata nettamente minore che con gli pneumatici estivi. Metri decisivi che in situazioni critiche possono evitare un incidente.



BAGNATO.

100  0 °C-7 °C



53,8 m



59,2 m



NEVE.

50



35,5 m



61 m



GHIACCIO.


50



64 m



82 m

 Velocità al momento della frenata

 Spazio di frenata con gli pneumatici invernali  Spazio di frenata con gli pneumatici estivi

I valori possono cambiare in base agli pneumatici, alla carreggiata e alla vettura.



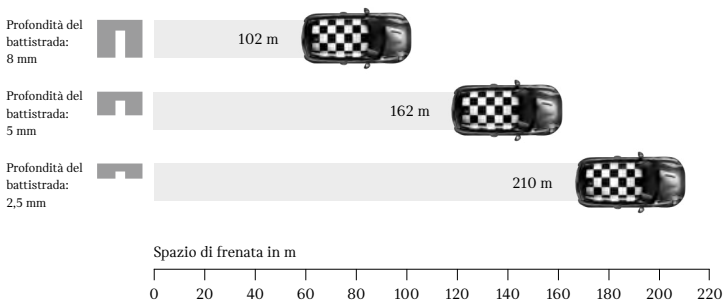
LA SICUREZZA PRIMA DI TUTTO.

Le ruote invernali complete originali MINI contribuiscono in maniera determinante alla sicurezza della guida invernale, qualsiasi siano le condizioni stradali.

IL COMPORTAMENTO DI FRENATA CON DIVERSE PROFONDITÀ DEL BATTISTRADA.

Minore è la profondità del battistrada dello pneumatico, minore sarà l'aderenza in caso di strada bagnata. Il risultato: uno spazio di frenata sproporzionatamente più lungo. Se il battistrada dello pneumatico è profondo 2,5 mm, lo spazio di frenata è lungo più del doppio che con uno pneumatico nuovo con un battistrada di 8 mm.

Velocità iniziale: 150 km/h in presenza di bagnato.



I valori possono cambiare in base agli pneumatici, alla carreggiata e alla vettura.

CONSIGLIO:

Affidatevi alle eccellenti conoscenze tecniche dei nostri specialisti per controllare la profondità del battistrada della vostra MINI.



RUOTE INVERNALI COMPLETE INVECE DI PNEUMATICI INVERNALI.

I FATTI PARLANO DA SÉ.

Molti clienti si domandano perché non basta sostituire gli pneumatici estivi con quelli invernali sul cerchio di serie. Ecco dei validi motivi per scegliere le ruote invernali complete:

CATEGORIA	RUOTA INVERNALE COMPLETA	CAMBIO STAGIONALE
Sicurezza stradale	++	++
Protezione pneumatici/cerchi contro i danneggiamenti durante il montaggio	++	--
Tempi di montaggio e sostituzione	++	--
Possibilità di utilizzare ruote di dimensioni più piccole in inverno	++	--
Protezione dei cerchi estivi da sale aggressivo	++	--
Possibilità di montare catene da neve	+	-



CONCLUSIONE:

Utilizzate le ruote testate e approvate da MINI, poiché si abbinano perfettamente alla vostra vettura e garantiscono un piacere di guidare ai massimi livelli.

RUOTE COMPLETE ORIGINALI MINI.

MASSIMA VARIETÀ ED ESCLUSIVITÀ.

1. DINAMICA DI MARCIA E MANEGGEVOLEZZA.

- Eccellente maneggevolezza e ottimo comfort di guida.
- Massima azione frenante.
- Su misura per il telaio sportivo MINI John Cooper Works.
- Idonee per i freni sportivi MINI John Cooper Works.
- Le ruote complete originali MINI sono sempre dotate di pneumatici con il marchio della stella.
- Le migliori combinazioni ruota-pneumatico possibili consentono un'eccellente dinamica trasversale.

2. ESCLUSIVITÀ E DESIGN.

- Grande gamma di design personalizzabili.
- Combinazione di zone della superficie lucidate, sabbiate e fucinate.
- Massima esclusività e preziosità dell'aspetto.
- Per quasi tutte le serie sono disponibili ruote complete estive MINI John Cooper Works*.



3. LUNGA DURATA.

- Resistenza alla corrosione a lungo termine grazie al trattamento delle superfici di alta qualità.
- Disponibilità pluriennale in caso di necessità di sostituzione.

4. TEST E SICUREZZA.

- Test completi e specifici del modello.
- Sicurezza e comfort di guida massimi.

* Le ruote complete MINI John Cooper Works sono in parte disponibili anche come ruote invernali complete.

DA NOI IL SERVIZIO VIENE PRIMA DI TUTTO.

COMPETENZE E VALORE AGGIUNTO CHE RIPAGANO.

In qualità di partner MINI competente vi offriamo molto di più che il cambio delle ruote per la vostra MINI. Convincetevi delle nostre prestazioni di consulenza e di servizio per le ruote e gli pneumatici.

IL SERVIZIO RUOTE E PNEUMATICI PROFESSIONALE MINI VI OFFRE NUMEROSI VANTAGGI.

Stoccaggio specializzato	Risparmio di spazio
Pulizia prima del montaggio	Risparmio di tempo, comfort
Controllo di danni o difetti alle ruote	Comfort, sicurezza
Servizio di sostituzione e di riparazione	Sicurezza, risparmio sui costi
Bilanciamento professionale delle ruote	Comfort, servizio professionale, massimo piacere di guidare







www.MINI.ch/ruote
www.MINI.ch/pneumatici

Con riserva di possibili refusi, errori e cambiamenti. © BMW (Svizzera) SA, Aftersales. Riproduzioni, anche parziali, sono possibili solo dietro autorizzazione da parte di BMW (Svizzera) SA. Agosto 2017.

