



ROUES COMPLÈTES ET PNEUS D'ORIGINE MINI.

MINI ACCESSOIRES D'ORIGINE.





LE PLAISIR DE CONDUIRE NE DÉPEND PAS DE LA SAISON.

Avec les roues complètes et les pneus d'origine MINI marqués de l'étoile, vous arrivez à destination confortablement et en parfaite sécurité, peu importe que ce soit au printemps, en été, en automne ou en hiver. Les roues et les pneus adaptés jusque dans les moindres détails au concept de votre véhicule MINI surmontent aisément les défis provoqués par l'humidité, le verglas et la neige. Et ils sont de surcroît élégants.

Vous découvrirez aux pages suivantes toutes les informations importantes ainsi que des conseils et des recommandations autour du thème des roues complètes d'origine MINI et des pneus marqués d'une étoile.

L'ÉTOILE.

DU SUR MESURE POUR VOTRE MINI.

L'étoile MINI est attribuée exclusivement aux roues complètes et aux pneus d'origine MINI, qui sont les seuls à remplir à 100% nos critères de qualité. Les roues complètes et les pneus d'origine MINI sont conçus sur mesure pour répondre au concept global de chaque modèle MINI. Ainsi, ils sont parfaitement adaptés au système d'entraînement spécifique, comme par exemple ALL4.

- 1** **PARFAITEMENT ADAPTÉS:**
- Développement très minutieux pour chaque nouveau modèle de véhicule.
 - Caractéristiques sur mesure des pneus pour un confort de conduite extraordinaire et une puissance maximale.

- 2** **TESTÉS:**
- Procédures de sélection et de test extrêmement intensives.
 - Nous testons 50 facteurs, entre autres l'usure, la distance de freinage, la conduite à vitesse élevée, le dispositif de roulage à plat (Pour comparaison: le label UE ne teste que trois facteurs).

- 3** **SPORTIFS:**
- Stabilité de conduite optimale aussi bien dans les virages qu'en cas de conduite rapide.
 - Conduite dynamique et idéale - même à vitesse élevée.

- 4** **SÛRS:**
- Traction optimale, excellente tenue de cap en ligne droite et direction précise.
 - Dispositif de roulage à plat.
 - Sécurité maximale dans toutes les conditions de conduite.

- 5** **ÉCONOMIQUES:**
- La déformation des pneus est réduite par l'utilisation de matériaux spéciaux dans les zones des bandes de roulement ainsi que sur les flancs.
 - Les émissions et la consommation de carburant sont diminuées, sur chaque ligne droite et dans chaque virage.





UNE TECHNOLOGIE QUI N'EN FINIT PAS DE BIEN ROULER.

Afin qu'un problème de pneu ne se transforme pas en danger, les pneus MINI sont équipés de la technologie Runflat. Cela signifie qu'ils disposent de dispositifs de roulage à plat, par exemple des flancs renforcés. Votre MINI reste ainsi manœuvrable malgré la perte de pression et peut poursuivre sa route jusqu'au prochain garage. Vous profitez également d'un volume de coffre plus important, puisque la roue de secours et le kit de mobilité ont été retirés.

POURSUITE DE LA CONDUITE EN TOUTE SÉCURITÉ:

- Poursuite de la conduite stable et en toute sécurité en cas de perte de pression.
- Poursuite de la conduite jusqu'à 80 km à une vitesse maximale de 80 km/h.
- Pas d'arrêt d'urgence nécessaire à un endroit défavorable (autoroute, tunnel, route de campagne).

CONSOMMATION DE CARBURANT RÉDUITE ET PLUS GRAND ESPACE DE RANGEMENT:

- Transport superflu de lourdes roues de secours ou d'un kit mobilité.
- Consommation de carburant réduite, émissions de CO₂ réduites et plus grand espace de rangement pour transporter des affaires supplémentaires.

CARACTÉRISTIQUES AMÉLIORÉES DE LA GÉNÉRATION ACTUELLE DE PNEUS RUNFLAT.

Faible résistance au roulement	Consommation de carburant réduite Plus grand confort de roulement
Optimisation des flancs des pneus	Plus grand confort de conduite
Poursuite de la conduite sur une distance maximale de 80 km	Changement de pneus sûr dans le prochain atelier



Sans technologie Runflat.



Avec technologie Runflat.



APERÇU DES AVANTAGES:

- Continuer à rouler jusqu'à 80 km à une vitesse maximale de 80 km/h (avec un véhicule moyennement chargé) en cas de problème de pneu.
- Un signalement d'accident de pneu prévient en cas de perte soudaine de pression.
- Un poids réduit et un plus grand volume de coffre.

DISTANCES DE FREINAGE PLUS COURTES.

POUR UNE SÉCURITÉ MAXIMALE À TOUT MOMENT.

La bande de roulement d'un pneu sur la chaussée est à peine plus large qu'une main ouverte. Ainsi, la place disponible pour transmettre la force de freinage, la puissance du moteur et le dynamisme est très limitée. C'est pourquoi il est primordial que les différents éléments de châssis, les pneus et les roues ainsi que les systèmes de réglage électroniques soient parfaitement harmonisés afin d'assurer un comportement sur route optimal.

PROPRIÉTÉS DES PNEUS D'ÉTÉ:

- Nombreuses rainures longitudinales.
- Gros blocs profilés.
- Mélange de gommages optimal pour les températures élevées.
- Profondeur de sculpture suffisante.



CAUSES D'AQUAPLANING:

- ① De l'eau se glisse sous la surface de contact du pneu.
- ② Perte d'adhérence. Les forces de freinage et de direction ne sont plus transmises à la chaussée.



PORTEFEUILLE DE PNEUS MINI VS PNEUS TOUTES SAISONS.

PNEUS TOUTES SAISONS – DES RÉSULTATS MOYENS.

Afin de ne pas devoir changer les pneus de leur véhicule, de nombreux conducteurs se décident pour des pneus toutes saisons. Mais est-ce vraiment une bonne alternative aux pneus d'hiver et d'été?

PNEUS TOUTES SAISONS	INCONVÉNIENTS PAR RAPPORT AUX PNEUS D'ÉTÉ/D'HIVER	RAISONS
Utilisation en été	Usure plus rapide Consommation de carburant accrue	Mélange de gommages plus souple que les pneus d'été
Utilisation en hiver	Moins bonne adhérence Plus longue distance de freinage	Moins de lamelles Autre mélange de gommages

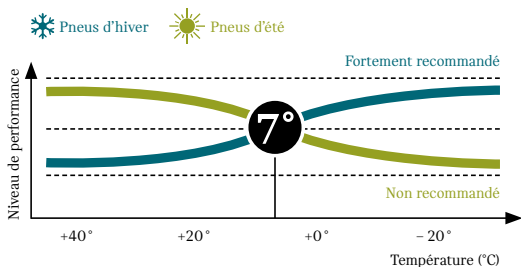
RÉSUMÉ.

En utilisant des pneus toutes saisons, vous n'avez certes pas besoin de changer de pneus mais le plaisir de conduire et surtout la sécurité sont moins grands par rapport aux pneus d'été et d'hiver. C'est pourquoi nous ne recommandons pas cette alternative.

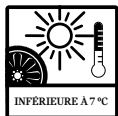


L'HIVER EN TOUTE SÉCURITÉ.

Dès que la température passe au-dessous de 7 °C, les pneus d'été n'assurent plus une tenue de route optimale, car leur mélange de gommages durcit à basse température. Cela a un impact négatif sur l'adhérence, la direction et la conduite, surtout sur des chaussées mouillées et recouvertes de neige. Les pneus d'hiver, en revanche, se composent d'un mélange de gommages parfaitement adapté au froid, ce qui garantit leur adhérence à basse température.



DE BONNES RAISONS DE CHOISIR LES PNEUS D'HIVER D'ORIGINE MINI:



INFÉRIEURE À 7 °C.
Dès que la température tombe au-dessous de 7 °C, les pneus d'hiver sont bien plus avantageux que les pneus d'été.



FREINAGE SUR CHAUSSÉE HUMIDE.
Lorsqu'il fait froid et humide, la distance de freinage peut être réduite avec les pneus d'hiver.



USURE.
En hiver, les pneus d'été affichent une usure accrue liée aux températures. Cela vaut également pour les pneus d'hiver utilisés en été.



FREINAGE SUR LA NEIGE.
Sur chaussée gelée, la distance de freinage peut être réduite de 50% avec les pneus d'hiver par rapport aux pneus d'été.

PROPRIÉTÉS DES PNEUS D'HIVER.

PARFAITEMENT ADAPTÉS AUX CONDITIONS DE ROUTE HIVERNALES.

Le matériau et le profil des pneus d'hiver sont spécialement conçus pour des conditions de route correspondant à des températures inférieures ou égales à 7 °C. Les caractéristiques suivantes sont décisives:

MÉLANGE DE GOMMES SPÉCIAL.

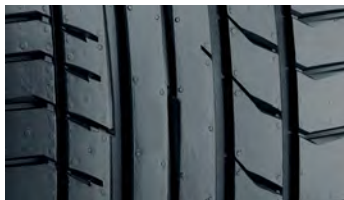
Les mélanges de gommes des pneus ne travaillent idéalement que dans une plage de températures précise. Les propriétés positives des pneus d'hiver prédominent à une température inférieure à 7 °C. Leur part de caoutchouc ou de silice est plus élevée. Cela rend le mélange de gommes plus souple, ce qui permet une adhérence optimale sur une chaussée froide et humide.

STRUCTURE DE LA BANDE DE ROULEMENT.

Grâce à la fine structure en lamelles des pneus d'hiver, un emboîtement optimal dans la neige et sur verglas est possible. En raison du nombre élevé de fines lamelles, la longueur totale des points d'accroche d'un pneu d'hiver est bien plus élevée, ce qui assure une traction optimale en cas de neige et de verglas.

LE RÉSULTAT.

Maniabilité améliorée et distance de freinage sensiblement réduite au-dessous de 7 °C et sur chaussée enneigée et verglacée. Pour votre sécurité!



Pneus d'été.



Pneus d'hiver.

DISTANCES DE FREINAGE.

DES PARAMÈTRES PERMETTANT D'ÉVITER UN ACCIDENT.

La distance de freinage est un facteur important lorsqu'il est question de sécurité de conduite. A des températures plus basses, votre MINI équipée de pneus d'hiver aura besoin d'une distance de freinage moins longue qu'avec des pneus d'été. Quelques mètres cruciaux qui peuvent permettre d'éviter un accident dans des situations critiques.



HUMIDITÉ.

100 0 °C-7 °C



53,8 m



59,2 m



NEIGE.

50



35,5 m



61,0 m



VERGLAS.


50





64,0 m



82,0 m

 Vitesse à partir de laquelle le véhicule est freiné

 Distance de freinage avec pneus d'hiver  Distance de freinage avec pneus d'été

Les valeurs peuvent varier en fonction des pneus, de la chaussée et du véhicule.



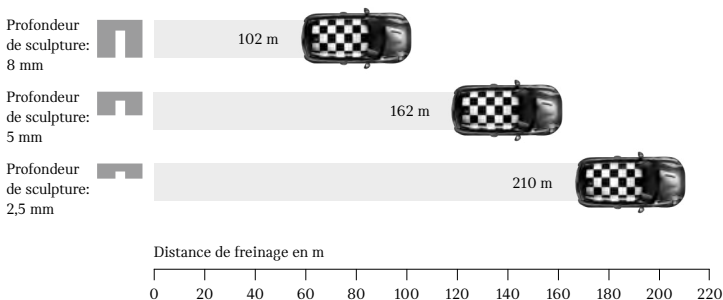
PRIORITÉ À LA SÉCURITÉ.

Les roues d'hiver complètes d'origine MINI contribuent dans une large mesure à une conduite en toute sécurité en hiver, indépendamment des conditions de route.

COMPORTEMENT DE FREINAGE DE DIFFÉRENTES PROFONDEURS DE SCULPTURE.

Plus la profondeur de sculpture d'un pneu est faible, plus son adhérence sur une route humide sera réduite. Le résultat: une distance de freinage disproportionnellement plus longue. Ainsi, avec une profondeur de sculpture de pneu de 2,5 mm, celle-ci est plus de deux fois plus longue qu'avec un nouveau pneu ayant une profondeur de sculpture de 8 mm.

Vitesse initiale: 150 km/h sur route mouillée.



Les valeurs peuvent varier en fonction des pneus, de la chaussée et du véhicule.

CONSEIL:

Faites confiance aux connaissances techniques hors pair de nos spécialistes et confiez-leur le contrôle de la profondeur de sculpture des pneus de votre MINI.



ROUES D'HIVER COMPLÈTES PLUTÔT QUE PNEUS D'HIVER.

LES FAITS PARLENT D'EUX-MÊMES.

Nombreux sont les conducteurs de MINI qui se demandent pourquoi ne pas remplacer tout simplement les pneus d'été par des pneus d'hiver tout en conservant les jantes de série. Voici de bonnes raisons d'opter pour des roues d'hiver complètes:

CATÉGORIE	ROUE D'HIVER COMPLÈTE	REPLACEMENT PAR DES PNEUS D'HIVER
Sécurité routière	++	++
Protection des pneus/jantes contre les dégâts lors du montage	++	--
Investissement en temps pour le montage et le remplacement	++	--
Possibilité de rouler l'hiver avec des roues de plus petites dimensions	++	--
Protection des jantes d'été contre les agressions du sel	++	--
Compatibilité chaînes à neige	+	-



RÉSUMÉ:

Ayez recours aux roues testées et validées par MINI: celles-ci sont parfaitement adaptées à votre véhicule et garantissent un plaisir de conduire maximal.

ROUES COMPLÈTES D'ORIGINE MINI.

EXCLUSIVITÉ ET DIVERSITÉ MAXIMALE.

1. DYNAMISME DE CONDUITE ET MANIABILITÉ.

- Excellente maniabilité et très bon confort de conduite.
- Jeu de freinage maximal.
- Adaptées au train roulant sport MINI John Cooper Works.
- Adaptées aux freins sport MINI John Cooper Works.
- Les roues complètes d'origine MINI sont toujours équipées de pneus marqués d'une étoile.
- Les plus grandes combinaisons roues-pneus disponibles permettent une dynamique transversale hors pair.

2. CARACTÈRE EXCLUSIF ET DESIGN.

- Large palette de styles personnalisés.
- Combinaison de surfaces polies, sablées et forgées.
- Caractère exclusif renforcé et forte valorisation esthétique.
- Il existe des roues d'été complètes MINI John Cooper Works* pour presque toutes les séries.



3. DURABILITÉ.

- Résistance à la corrosion longue durée grâce au traitement de surface haute qualité.
- Disponibilité à long terme en cas de besoin de remplacement.

4. TESTS ET SÉCURITÉ.

- Tests complets spécifiques aux modèles.
- Niveau de sécurité et de confort de conduite maximal.

* Roues complètes MINI John Cooper Works sont parfois disponibles comme roues d'hiver complètes.

CHEZ NOUS, LE SERVICE EST À L'HONNEUR.

LA COMPÉTENCE ET LA VALEUR AJOUTÉE SONT PAYANTES.

En tant que partenaire MINI compétent, nous vous proposons bien plus qu'un simple changement de roues pour votre MINI. Laissez-vous convaincre par nos prestations de conseil et d'entretien concernant vos pneus et vos roues.

L'ENTRETIEN PROFESSIONNEL DES ROUES ET DES PNEUS MINI VOUS OFFRE DE NOMBREUX AVANTAGES.

Entreposage approprié	Gain de place
Nettoyage avant le montage	Gain de temps, confort
Contrôle des dommages ou défauts des roues	Confort, sécurité
Service de remplacement et de réparation	Sécurité, économies de coûts
Equilibrage professionnel des roues	Confort, service professionnel, plaisir de conduire maximal







www.MINI.ch/roues
www.MINI.ch/pneus

Sous réserve de fautes d'impression, d'erreurs et de modifications. © BMW (Suisse) SA, Aftersales.
Toute reproduction intégrale ou partielle est soumise à l'autorisation écrite de BMW (Suisse) SA.
Août 2017.

