



# MINI ORIGINAL KOMPLETTRÄDER UND REIFEN.

MINI ORIGINAL ZUBEHÖR.





## **FAHRSPASS IST KEINE FRAGE DER JAHRESZEIT.**

Mit den MINI Original Komplettträgern und Reifen mit Sternmarkierung kommen Sie sicher und bequem ans Ziel – ganz gleich, ob im Frühling, Sommer, Herbst oder Winter. Die bis ins kleinste Detail an das Fahrzeugkonzept Ihres MINI angepassten Räder und Reifen meistern Herausforderungen wie Nässe, Eis und Schnee spielend leicht. Und sehen zudem auch noch hervorragend aus.

Auf den folgenden Seiten erhalten Sie alle wichtigen Informationen, Tipps und Empfehlungen rund um das Thema MINI Original Komplettträger und Reifen mit Sternmarkierung.

# STERNMARKIERUNG.

## MASSGESCHNEIDERT FÜR IHREN MINI.

Die MINI Sternmarkierung erhalten nur MINI Original Komplettträder und Reifen, denn nur sie genügen zu 100 % unseren Qualitätsansprüchen. MINI Original Komplettträder und Reifen werden auf das Gesamtkonzept eines jeden MINI Modells massgeschneidert. So sind sie für das jeweilige Antriebssystem, zum Beispiel für ALL4, optimal geeignet.

### 1 **PASSGENAU:**

- Hochaufwendige Entwicklung für jedes neue Fahrzeugmodell.
- Massgeschneiderte Reifeneigenschaften für maximalen Fahrkomfort und maximale Leistung.

### 2 **GETESTET:**

- Intensivste Auswahl- und Prüfverfahren.
- Wir testen 50 Faktoren, unter anderem Verschleiss, Bremsweg, Fahren bei hohen Geschwindigkeiten, Notlaufeigenschaften (Zum Vergleich: Das EU-Label testet nur drei Faktoren).

### 3 **SPORTLICH:**

- Optimale Fahrstabilität sowohl in Kurven als auch bei schnellem Fahren.
- Dynamisches und ideales Fahren – selbst bei hohen Geschwindigkeiten.

### 4 **SICHER:**

- Optimale Traktion, stabiler Geradeauslauf und präzises Lenkverhalten.
- Notlaufeigenschaften.
- Maximale Sicherheit unter allen Fahrbedingungen.

### 5 **SPARSAM:**

- Reduktion der Reifenverformung durch Einsatz spezieller Materialien im Bereich der Laufflächen und an den Flanken.
- Senkung des Emissionsausstosses und des Kraftstoffverbrauchs auf jeder Geraden und in jeder Kurve.





# EINE TECHNOLOGIE, MIT DER ES LÄUFT UND LÄUFT.

Damit eine Reifenpanne kein Sicherheitsrisiko darstellt, sind MINI Reifen mit der Runflat-Technologie ausgestattet. Das bedeutet, sie besitzen Notlaufeigenschaften wie speziell verstärkte Seitenflanken und sorgen damit dafür, dass Ihr MINI auch bei Druckverlust manövrierfähig bleibt und eine Weiterfahrt bis zur nächsten Werkstatt möglich ist. Zusätzlich profitieren Sie von einem grösseren Kofferraumvolumen – denn ein Ersatzrad bzw. Mobility-Set entfällt.

## **SICHERE WEITERFAHRT:**

- Bei Druckverlust sichere und stabile Weiterfahrt.
- Im Pannenfall bei einer Maximalgeschwindigkeit von 80 km/h Weiterfahrt bis zu 80 km möglich.
- Kein Nothalt an ungünstigen Stellen nötig (Autobahn, Tunnel, Landstrasse).

## **REDUZIERTER TREIBSTOFF-VERBRAUCH UND MEHR STAURAUUM:**

- Transport schwerer Ersatzräder oder eines Mobility-Sets nicht notwendig.
- Weniger Treibstoffverbrauch, reduzierte CO<sub>2</sub>-Emissionen und mehr Stauraum für anderweitigen Transport.

## VERBESSERT E EIGENSCHAFTEN DER AKTUELLEN GENERATION VON RUNFLAT-REIFEN.

Reduzierter Rollwiderstand	Weniger Treibstoffverbrauch Erhöhter Abrollkomfort
Reifenflankenoptimierung	Verbesserter Fahrkomfort
Restlaufstrecke bis max. 80 km	Sicherer Reifenwechsel in der nächsten Werkstatt



Ohne Runflat-Technologie.



Mit Runflat-Technologie.



### DIE VORTEILE IM ÜBERBLICK:

- Bei einer Reifenpanne bis zu 80 km weiterfahren (bei max. 80 km/h und mittlerer Beladung des Fahrzeugs).
- Reifenpannenanzeige warnt bei plötzlichem Druckverlust.
- Weniger Gewicht und mehr Kofferraumvolumen.

# MINIMIERTE AQUAPLANING-GEFAHR, KÜRZERE BREMSWEGE.

## FÜR MAXIMALE SICHERHEIT ZU JEDER ZEIT.

Die Lauffläche eines Reifens auf der Strasse ist kaum grösser als eine geöffnete Hand. Damit steht nicht viel Platz zur Verfügung um Bremskraft, Motorleistung und Fahrdynamik zu übertragen. Eine optimale Abstimmung zwischen Reifen, Rädern, Fahrwerkskomponenten und den elektronischen Regelsystemen ist somit ausschlaggebend für ein optimales Fahrverhalten.

### DIE BESCHAFFENHEIT VON SOMMERREIFEN:

- Viele Längsrillen.
- Grosse Profilblöcke.
- Optimale Gummimischung für warme Temperaturen.
- Genügend Profiltiefe.



### URSACHEN FÜR AQUAPLANING:

- ① Wasserkeil schiebt sich unter die Reifenaufstandsfläche.
- ② Verlust der Haftung. Brems- und Führungskräfte werden nicht mehr an die Fahrbahn übertragen.



# MINI REIFENPORTFOLIO VS. GANZJAHRESREIFEN.

## GANZJAHRESREIFEN – NUR MITTELMASS.

Um sich den Reifenwechsel zu sparen, greifen viele auf Ganzjahresreifen zurück. Doch ist das wirklich eine gute Alternative zu Winter- und Sommerreifen?

GANZJAHRES-REIFEN	NACHTEILE GEGENÜBER SOMMERREIFEN/WINTERREIFEN	GRÜNDE
Nutzung im Sommer	Schnellerer Verschleiss Höherer Treibstoffverbrauch	Weichere Gummimischung als Sommerreifen
Nutzung im Winter	Schlechterer Grip Längerer Bremsweg	Weniger Lamellen Andere Gummimischung

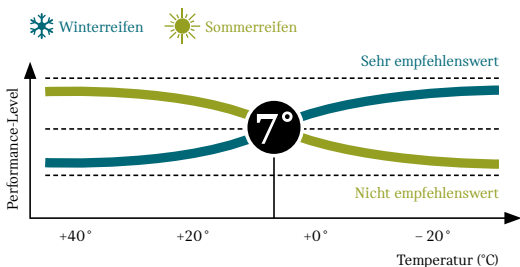
### FAZIT.

Mit Ganzjahresreifen ersparen Sie sich zwar den Reifenwechsel, jedoch büßen Sie dadurch im Vergleich zu Winter- und Sommerreifen an Fahrspass und vor allem an Sicherheit ein. Deshalb: keine empfehlenswerte Alternative.



# SICHER DURCH DEN WINTER.

Schon bei einer Temperatur von unter 7 °C arbeiten Sommerreifen nicht mehr optimal, da sich ihre Gummimischung bei niedrigen Temperaturen verhärtet. Das wirkt sich besonders auf nasser oder schneebedeckter Fahrbahn negativ auf Haftung, Lenkung und Fahrverhalten aus. Winterreifen hingegen bestehen aus speziellen kältetauglichen Gummimischungen, sodass sie bei niedrigen Temperaturen griffig bleiben.



## GUTE GRÜNDE, SICH FÜR MINI ORIGINAL WINTERREIFEN ZU ENTSCHEIDEN:



**UNTER 7 °C.**  
Bereits bei Temperaturen unter 7 °C bieten Winterreifen deutliche Vorteile gegenüber Sommerreifen.



**BREMSEN AUF NÄSSE.**  
Bei nasskaltem Wetter verkürzen Winterreifen den Bremsweg im Vergleich zu Sommerreifen um bis zu 10 %.



**VERSCHLEISS.**  
Temperaturabhängig haben Sommerreifen im Winter einen höheren Verschleiss. Dies gilt auch für Winterreifen, die im Sommer gefahren werden.



**BREMSEN AUF SCHNEE.**  
Bei eisigen Bedingungen verkürzen Winterreifen den Bremsweg um bis zu 50 % im Vergleich zu Sommerreifen.



# BESCHAFFENHEIT VON WINTERREIFEN.

## OPTIMAL AUF WINTERLICHE STRASSEN- VERHÄLTNISSE ABGESTIMMT.

Material und Reifenprofil von Winterreifen sind massgeschneidert für Strassenverhältnisse bei Temperaturen unter 7 °C. Folgende Faktoren sind dabei entscheidend:

### SPEZIELLE GUMMIMISCHUNG.

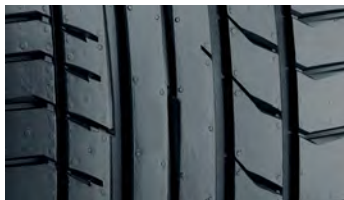
Die Gummimischungen der Reifen arbeiten nur in einem bestimmten Temperaturfenster optimal. Bei Temperaturen unter 7 °C überwiegen die positiven Eigenschaften von Winterreifen. Sie haben einen höheren Kautschuk- bzw. Silica-Anteil. Dies macht die Gummimischung weicher, was einen optimalen Grip auf kalter und nasser Fahrbahn ermöglicht.

### STRUKTUR DER LAUFFLÄCHE.

Durch die feine Lamellenstruktur bei Winterreifen kann eine optimale Verzahnung mit Eis und Schnee stattfinden. Ein Winterreifen besitzt durch die Vielzahl feiner Lamellen eine viel höhere Gesamtlänge an Griffkanten – für optimale Traktion auf Schnee und Eis.

### DAS ERGEBNIS.

Besseres Handling und ein deutlich kürzerer Bremsweg bei unter 7°C sowie auf Schnee und Eis. Für Ihre Sicherheit!



Sommerreifen.



Winterreifen.

# BREMSWEGE.

## UNFALLENTSCHEIDENDE PARAMETER.

Der Bremsweg ist ein wichtiger Faktor, wenn es um die Fahrsicherheit geht. Bei niedrigen Temperaturen benötigt Ihr MINI mit Winterreifen einen deutlich kürzeren Bremsweg als mit Sommerreifen. Entscheidende Meter, die in kritischen Situationen einen Unfall verhindern können.



### NÄSSE.

  0 °C–7 °C



53,8 m



59,2 m



### SCHNEE.





35,5 m



61 m



### EIS.






64 m



82 m

 Geschwindigkeit, aus der gebremst wird

 Bremsweg mit Winterreifen  Bremsweg mit Sommerreifen

Werte können je nach Reifen, Fahrbahn und Fahrzeug variieren.



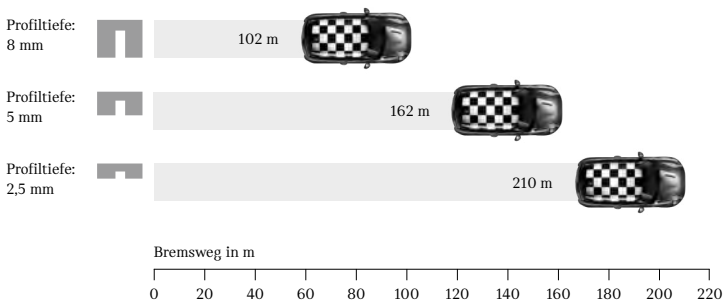
### SICHERHEIT GEHT VOR.

MINI Original Winterkomplettäder tragen massgeblich zu sicherem Fahren im Winter bei – unabhängig davon, welche Strassenverhältnisse vorherrschen.

# DAS BREMSVERHALTEN BEI UNTERSCHIEDLICHEN PROFILTIEFEN.

Je geringer die Profiltiefe eines Reifens ist, desto mehr nimmt dessen Strassenhaftung bei Nässe ab. Das Ergebnis: ein überproportional langer Bremsweg. So ist dieser mit einer Reifen-Profiltiefe von 2,5 mm mehr als doppelt so lang als mit einem neuen Reifen mit einer Profiltiefe von 8 mm.

Ausgangsgeschwindigkeit: 150 km/h bei Nässe.



Werte können je nach Reifen, Fahrbahn und Fahrzeug variieren.

## TIPP:

Verlassen Sie sich beim Prüfen der Profiltiefe Ihres MINI auf die erstklassige Fachkenntnis unserer Spezialistinnen und Spezialisten.



# WINTERKOMPLETTRÄDER STATT WINTERREIFEN.

## DIE FAKTEN SPRECHEN FÜR SICH.

Viele Kundinnen und Kunden fragen sich, warum nicht einfach auf der Serienfelge von den Sommer- auf die Winterreifen gewechselt werden kann. Hier gute Gründe für Winterkomplettäder:

KATEGORIE	WINTER- KOMPLETTRAD	WECHSEL AUF WINTERREIFEN
Verkehrssicherheit	++	++
Beschädigungssicherheit Reifen/ Felgen bei der Montage	++	--
Zeitaufwand für die Montage und den Wechsel	++	--
Möglichkeit, im Winter mit kleineren Raddimensionen zu fahren	++	--
Schutz der Sommerfelge vor aggressivem Salz	++	--
Schneeketten-Tauglichkeit	+	-



### FAZIT:

Nutzen Sie die von MINI getesteten und freigegebenen Räder, denn diese sind perfekt auf Ihr Fahrzeug abgestimmt und sorgen so für maximale Fahrfreude.

# MINI ORIGINAL KOMPLETT- RÄDER.

## MAXIMALE VIELFALT UND EXKLUSIVITÄT.

### 1. FAHRDYNAMIK UND HANDLING.

- Hervorragendes Handling und sehr guter Fahrkomfort.
- Maximaler Bremsenfreiraum.
- Abgestimmt auf MINI John Cooper Works Sportfahrwerk.
- Geeignet für MINI JCW Sportbremsen.
- MINI Original Kompletträder sind immer mit sternmarkierten Reifen ausgestattet.
- Grösstmögliche Rad-Reifen-Kombinationen erlauben eine hervorragende Querdynamik.

### 2. EXKLUSIVITÄT UND DESIGN.

- Grosse Auswahl an individuellen Stylings.
- Kombination polierter, gestrahlter und geschmiedeter Oberflächenbereiche.
- Höchste Exklusivität und optische Wertigkeit.
- Für nahezu jede Baureihe sind MINI JCW Sommerkompletträder\* verfügbar.



### 3. LANGLEBIG.

- Langzeit-Korrosionsbeständigkeit durch hochwertige Oberflächenbehandlung.
- Langjährige Verfügbarkeit im Fall von Ersatzbedarf.

### 4. TESTS UND SICHERHEIT.

- Umfangreiche, modellspezifische Tests.
- Maximale Sicherheit und Fahrkomfort.

\* MINI JCW Komplettäder sind teilweise auch als Winterkomplettäder erhältlich.

# SERVICE WIRD BEI UNS GROSSGESCHRIEBEN.

## KOMPETENZ UND MEHRWERT, DER SICH AUSZAHLT.

Als kompetenter MINI Partner bieten wir Ihnen weit mehr als nur einen Räderwechsel für Ihren MINI. Überzeugen Sie sich von unseren Beratungs- und Serviceleistungen rund um Räder und Reifen.

### PROFESSIONELLER MINI RÄDER- UND REIFENSERVICE BIETET IHNEN ZAHLREICHE VORTEILE.

Fachgerechte Einlagerung	Platzersparnis
Reinigung vor der Montage	Zeitersparnis, Komfort
Überprüfung der Räder auf Schäden oder Mängel	Komfort, Sicherheit
Ersatz- und Reparaturservice	Sicherheit, Kostenersparnis
Professionelle Auswuchtung der Räder	Komfort, professioneller Service, höchste Fahrfreude







[www.MINI.ch/raeder](http://www.MINI.ch/raeder)  
[www.MINI.ch/reifen](http://www.MINI.ch/reifen)

Druckfehler, Irrtümer und Änderungen vorbehalten. © BMW (Schweiz) AG, Aftersales.  
Nachdruck, auch auszugsweise, nur mit schriftlicher Genehmigung der BMW (Schweiz) AG.  
August 2017.

